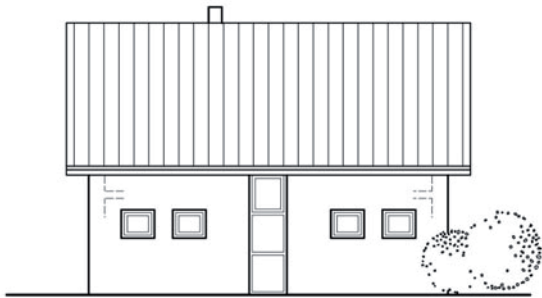
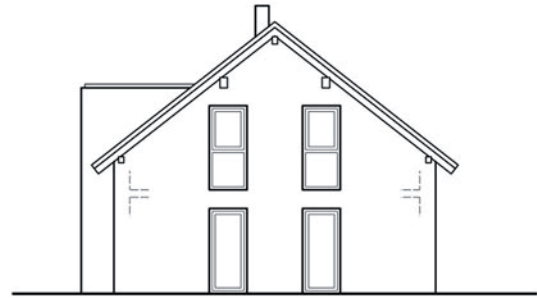




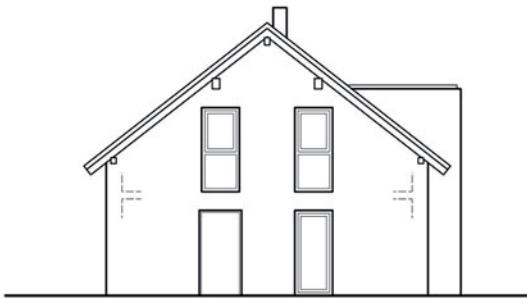
# FamilienHaus 203



Ansicht Nord



Ansicht Ost



Ansicht West



Ansicht Süd

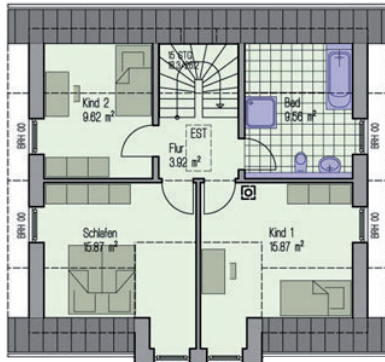


[www.fensterle.de](http://www.fensterle.de)

130 JAHRE  BAU



# FamilienHaus 203



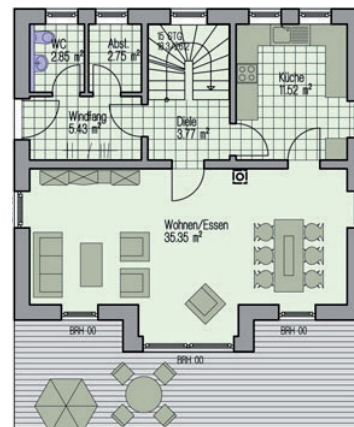
## Dachgeschoss

Flur	3,80 m <sup>2</sup>
Bad	9,28 m <sup>2</sup>
Kind 1	15,39 m <sup>2</sup>
Schlafen	15,39 m <sup>2</sup>
Kind 2	9,33 m <sup>2</sup>
<hr/>	
Gesamt (DIN)	53,19 m <sup>2</sup>
Gesamt (Grundfläche)	62,79 m <sup>2</sup>

## Erdgeschoss

Windfang	5,27 m <sup>2</sup>
WC	2,76 m <sup>2</sup>
Abstellraum	2,67 m <sup>2</sup>
Diele	3,66 m <sup>2</sup>
Küche	11,17 m <sup>2</sup>
Wohnen/Essen	34,29 m <sup>2</sup>
<hr/>	
Gesamt (DIN)	59,82 m <sup>2</sup>

DIN-Wohnfläche EG und DG 113,01 m<sup>2</sup>



## Untergeschoss

Flur	3,75 m <sup>2</sup>
Technik	12,04 m <sup>2</sup>
Keller 1	34,17 m <sup>2</sup>
Keller 2	12,12 m <sup>2</sup>
<hr/>	
Nutzfläche Gesamt	62,08 m <sup>2</sup>

